

ELŐZETES VIZSGÁLATI DOKUMENTÁCIÓ  
- hiánypótlás -



Munkaszám: 1047-2/2016

**A dokumentációt készítette**

.....  
Faggyas Szabolcs  
táj- és természetvédelmi szakértő  
hulladékgazdálkodási szakértő

Agócs Gábor  
környezetvédelmi szakértő

Kiskunhalas, 2016. szeptember 11.

**Előzetes vizsgálati dokumentáció hiánypótlás**

**Vino-Natura Kft.**

**Munkaszám: 1047-2/2016**

---

**Tartalomjegyzék**

<b>Tartalomjegyzék.....</b>	<b>2</b>
<b>1. Előzmények.....</b>	<b>3</b>
<b>2. Azonosító adatok .....</b>	<b>4</b>
<i>2.1. Az engedélykérő adatai .....</i>	<i>4</i>
<i>2.2 A dokumentáció készítőinek adatai .....</i>	<i>4</i>
<b>3. Hiánypótlás .....</b>	<b>5</b>
<b>Mellékletek .....</b>	<b>11</b>

## Előzetes vizsgálati dokumentáció hiánypótlás

Vino-Natura Kft.

Munkaszám: 1047-2/2016

### 1. Előzmények

A Kurilla 2000 Bt. (3860 Encs, Bethlen Gábor út 18.) az általa művelt Boldogkőváralja, 082 hrsz-ú ingatlanon fiatal kajsziarackos ültetvényt egy új, korszerű csepegtető öntözési módszerrel kívánja öntözni. A nevezett táblát a vizsgált területbe ékelődő, Boldogkőváralja 081 hrsz-ú ingatlanon lévő tározóból kívánja öntözni, mely tározótóba a területtől 1,4 km-re lévő Ny-ra lévő Hernád folyóból szivattyúzzák fel az öntözővizet. Ez a megoldás azért is kézenfekvő, hiszen a szomszédos kajszi öntözése már eleve ezen a rendszeren keresztül történik.

Az öntözőteleppel érintett ingatlan részét képezi az európai közösségi jelentőségű természetvédelmi rendeltetésű területekről szóló 275/2004. (X.8.) Korm. rendeletben (a továbbiakban Nkr.), az Nkr. 5. mellékletében szereplő, a *különleges madárvédelmi területek (SPA)* közé tartozó Zempléni-hegység a Szerencsi-dombsággal és a Hernád-völgygel (HUBN 10007) elnevezésű Natura 2000 területnek.

A környezeti hatásvizsgálati és az egységes környezethasználati engedélyezési eljárásról szóló 314/2005. (XII. 25.) Korm. rendelet 3. sz. mellékletének 4.b. pontjában foglaltak alapján: „*Öntözőtelep létesítése védett természeti területen, Natura 2000 területen, barlang védőövezetén méretmegkötés nélkül*” a fenti rendelet 4. számú mellékletében foglalt tartalommal összeállított dokumentáció alapján előzetes vizsgálati eljárást szükséges lefolytatni a fentiekén kívüli egyéb vonatkozó törvényeknek, rendeleteknek és egyéb hatósági előírásoknak megfelelően.

Az eljárás során a területileg illetékes Borsod-Abaúj-Zemplén Megyei Kormányhivatal Környezet- és Természetvédelmi Főosztálya vizsgálja, hogy a tervezett tevékenység megvalósításából származhatnak-e jelentős környezeti hatások. Amennyiben igen, akkor a rendelet 5. § (2) bekezdés aa) pontja értelmében környezeti hatásvizsgálati eljárásra kerül sor. Ha az előzetes vizsgálat alapján nem várhatóak jelentős környezeti hatások, abban az esetben a rendelet 5. § (2) bekezdés ac) pontja szerint a kiadandó határozatban a hatóság megállapítja, hogy a tevékenység milyen engedély birtokában kezdhető meg.

A Tiarella Kft., mint a Kurilla 2000 Bt. által megbízott tervező és engedélyeztető kérte fel Cégünket az előzetes vizsgálati dokumentáció elkészítésére.

A Borsod-Abaúj-Zemplén Megyei Kormányhivatal Környezet- és Természetvédelmi Főosztálya az eljárás során a BO/16/13640-3/2016. számú végzésével hiánypótlásra hívta fel az ügyfelet. Jelen dokumentáció a hiánypótlásban felmerülő hiányosságok pótlását tartalmazza a végzésben szereplő pontok alapján.

**Előzetes vizsgálati dokumentáció hiánypótlás**

**Vino-Natura Kft.**

**Munkaszám: 1047-2/2016**

---

## **2. Azonosító adatok**

### ***2.1. Az engedélykérő adatai***

**Neve:** Kurilla 2000 Bt.

**Székhelye:** 3860 Encs, Bethlen Gábor út 18.

**Telephelye:** Boldogkőváralja, 082 hrsz.

**KSH-statisztikai számjele:** 212827660110 214 05

**Cégjegyzékszám:** 05 06 003739

**Adószáma:** 21282766-2-05

### ***2.2 A dokumentáció készítőinek adatai***

**Név:** Faggyas Szabolcs

**Engedély száma:** Sz-009/2009 (SZTV, SZTjV) táj- és természetvédelem  
SZKV-hu/03-914/2017 hulladékgazdálkodás

**Név:** Agócs Gábor

**Engedély száma:** SZKV-1.1. hulladékgazdálkodás  
SZKV-1.2. levegőtisztaság-védelem  
SZKV-1.3. víz- és földtani közeg védelem  
SZKV-1.4. zaj- és rezgésvédelem  
SZ-011/2012 (SZTV, SZTjV) táj- és természetvédelem

**Előzetes vizsgálati dokumentáció hiánypótlás**

Vino-Natura Kft.

Munkaszám: 1047-2/2016

### **3. Hiánypótlás**

**Adja meg a tervezett csepegtető öntözőtelep létesítésével érintett telephely központi és határainak törésponti EOVS koordinátáit, valamint a telepítendő szivattyúállás EOVS koordinátáit.**

**A telephely (Boldogkőváralja, külterület 082 hrsz.) középponti koordinátái:**

y= 808 364; x= 335 164

**A telephely (Boldogkőváralja, külterület 082 hrsz.) határainak törésponti koordinátái:**

y= 808 682; x= 335 578

y= 808 640; x= 335 510

y= 808 577; x= 335 320

y= 808 536; x= 335 212

y= 808 390; x= 334 874

y= 808 387; x= 334 835

y= 808 391; x= 334 803

y= 808 116; x= 335 028

y= 808 138; x= 335 049

y= 808 257; x= 335 196

y= 808 505; x= 335 391

y= 808 564; x= 335 459

y= 808 648; x= 335 544

**A telepítendő szivattyúállás EOVS koordinátái:**

y= 808 522; x= 335 210

**Adja meg a tervezett öntözőteleppel és kapcsolódó létesítményeivel érintett helyrajzi számok művelési ág szerinti besorolását.**

Boldogkőváralja, külterület 082 hrsz. 'a' alrészlet: gyümölcsös (12,4211 ha)

Boldogkőváralja, külterület 082 hrsz. 'b' alrészlet: kivett víztározó (0,6981 ha)

**Adja meg a tervezett létesítményekkel szomszédos ingatlanok helyrajzi számát és azok művelési ág szerinti besorolását.**

A Boldogkőváralja, 082 hrsz-ú ingatlannal az alábbi ingatlanok szomszédosak:

- K-DK-i irányból Boldogkőváralja, 081 hrsz; művelési ága: kivett út
- ÉNy-i irányból: Boldogkőváralja, 083 hrsz; művelési ága: kivett út
- DNy-i irányból: Hernádcéce, 025/4 hrsz; művelési ága: szántó

**Adja meg a tervezett tevékenységhez szükséges gerincvezetékek, osztóvezetékek, töltővezetékek, csepegtetőcsövek hosszát, darabszámát.**

Gerincvezeték: 831 m

Osztóvezeték: 864 m

Töltővezeték: kb. 1500 m (Meglévő)

Csepegtetőcső hossza: 18.215 m

**Nyújtson be olyan átnézeti térképet, mely jól láthatóan feltünteti a tervezett öntözőtelep valamint a szomszédos ingatlanok helyrajzi számát.**

(Mellékelve)

**Előzetes vizsgálati dokumentáció hiánypótlás**

Vino-Natura Kft.

Munkaszám: 1047-2/2016

**Nyújtson be olyan térképet, amely ábrázolja a tervezett tevékenység hatásterületét környezeti elemenként és egyben feltünteti a települések közigazgatási határait is.**

**Víz- és földtani közeg hatásterülete**



**Táj- és élővilágra gyakorolt hatás hatásterülete**





**Előzetes vizsgálati dokumentáció hiánypótlás**

Vino-Natura Kft.

Munkaszám: 1047-2/2016

*Levegőminőséget érintő hatásterület (érdemi, közlekedésből származó hatás a telepen kívül  
nincs)*



*Hulladékös hatásterület*



## Előzetes vizsgálati dokumentáció hiánypótlás

Vino-Natura Kft.

Munkaszám: 1047-2/2016

### Zajvédelmi hatásterület meghatározása

#### Meglévő szivattyú adatai:

Típus: Caprari

Zajtelszámítási szint: 70-80 dB(A) között, a biztonságra törekedve a legnagyobb 80 dB(A) érték alapul véve (irodalmi adatok internetről, lásd alul!)

Szivattyúház: zsalukő oldalú, beton földem tetejű

Mivel a szivattyúház méretei ismeretlenek, nincs meg minden szükséges adat, illetve vaslemez ajtó van a szivattyúházon, ezért a számítást, az eredő hangtelszámítási szintet nyitott ajtó üzemelésénél számoljuk a továbbiakban a biztonságra törekedve.

[http://www.caprari.com/cms-web/upl/doc/PDF\\_prodotto/oxyflow\\_tec\\_it\\_en\\_fr.pdf](http://www.caprari.com/cms-web/upl/doc/PDF_prodotto/oxyflow_tec_it_en_fr.pdf)

COMPLESSO DI AERAZIONE AERATION ASSEMBLY GROUPE D'AÉRATION				ACCESSORI SU RICHIESTA ACCESSORIES ON DEMAND ACCESSOIRES EN OPTION				Rumorosità Noise level Niveau sonore		Battente Submersion Charge d'eau		Volume liquido vasca <sup>(1)</sup> Volume of liquid in tank <sup>(1)</sup> Volume du bassin <sup>(1)</sup>
Tipo Type Type	Elettropompa tipo Pump type Electropompe type	Eietttore completo di diffusore Ejector complete with diffuser Ejecteur avec diffuseur	Telaio di sostegno Bearing frame Châssis de soutien	①	②	③	④	Con silenziatore With silencer Avec silencieux	Senza silenziatore Without silencer Sans silencieux	h		
				Kit sollevamento Lifting kit Kit de levage	Tubo aspirazione Suction pipe Tube d'aspiration	Silenziatore Silencer Silencieux	Tettuccio Roofing Couvercle			min.	max.	
				[dB(A)]		[m]				[m³]		
OXY 101 / 10 / 11 / 12 / 13	KCM100HL+002241N1	AK100/57	TSK100B	AKSL100	AKTA100	AKSI100	AKT100	< 70	80	1	3,5	55 ÷ 140
	KCM100HG+002741N1										4	65 ÷ 150
	KCM100HD+003541N1										4,5	80 ÷ 190
	KCM100HA+005141N1										5	110 ÷ 260
OXY 152 / 10 / 11 / 12	KCM150LG+006542N1/P	AK150/79	TSKMB	AKSL150	AKTA150	AKSI150	AKT150	< 70	80	1	3,5	140 ÷ 340
	KCM150LD+008542N1/P										5	180 ÷ 440
	KCM150LA+011242N1/P										5,5	240 ÷ 570

(1) = Valori indicativi variabili in funzione della forma della vasca, del pericolo di sedimentazione, delle esigenze di ossigenazione e concentrazione fanghi.  
Indicative values that vary according to the shape of the tank, the risk of settling, the oxygenating requirements and concentration of sludge.  
Valeurs indicatives variables en fonction de la forme du bassin, du risque de sédimentation, des besoin d'oxygénation et de la concentration des boues.

### Új szivattyú adatai

Típus: GRUNDFOS CR

Teljesítmény: 5,5 kW

Hangnyomásszint: 65 dB(A)



**Előzetes vizsgálati dokumentáció hiánypótlás**

Vino-Natura Kft.

Munkaszám: 1047-2/2016

**Airborne noise emitted by pumps with motors fitted by Grundfos**

Motor [kW]	50 Hz	60 Hz
	$\bar{L}_{pA}$ [dB(A)]	$\bar{L}_{pA}$ [dB(A)]
0.37	50	55
0.55	50	53
0.75	50	54
1.1	52	57
1.5	54	59
2.2	54	59
3.0	55	60
4.0	62	66
5.5	60	65
7.5	60	65
11	60	65
15	60	65
18.5	60	65
22	66	70
30	71	75
37	71	75
45	71	75
55	71	75
75	73	77

**Zajtjeljesítményszint számolva (GRUNDFOS):**

$$L_w = L_p + 10 \lg(4\pi(d+I_{\max})^2)$$

ahol  $d < I_{\max}$  akkor csak tájékoztató az érték

$$L_w = 65 + 10 \lg(4\pi(1+1)^2) = 65 + 11 = \mathbf{76 \text{ dB(A)}}$$

Zajkibocsátás a szabad térbe:

Szivattyúház: nyitott oldalú (ponthegeesztett betonacél hálós oldalfal), LINDAB tetejű, beton alaplemezen

Nem kell zajcsökkentést számolni, mert nincs hangárnyékolás!! (Sőt egy kicsit a LINDAB tető még erősít is!)

**Eredő zajteljesítményszint számítása**

A 2 db szivattyú (1 meglévő és egy új) egyidejű működtetéséből kiindulva:

$$L_{w_{\text{eredő}}} = 10 \lg(10^{7,6} + 10^{8,0}) = \mathbf{81,45 \text{ dB(A)}}$$

Határérték általános mezőgazdasági övezeten: nappal/éjjel, 60 dB(A)/50 dB(A)

Nappali hatásterület:

$$L_{AM} = L_w + 10 \lg D - 20 \lg r - 11$$

50 dB(A) ra mert a hatásterület itt 10 dB(A)-val kevesebb, mint a határérték

$$50 = 81,45 + 3 - 20 \lg r - 11$$

$$\lg r = 81,45 + 3 - 11 - 50/20$$

$$\lg r = 1,1725$$

$$\mathbf{r = 14,87 \text{ m (telekhatáron marad!)}}$$

**Előzetes vizsgálati dokumentáció hiánypótlás**

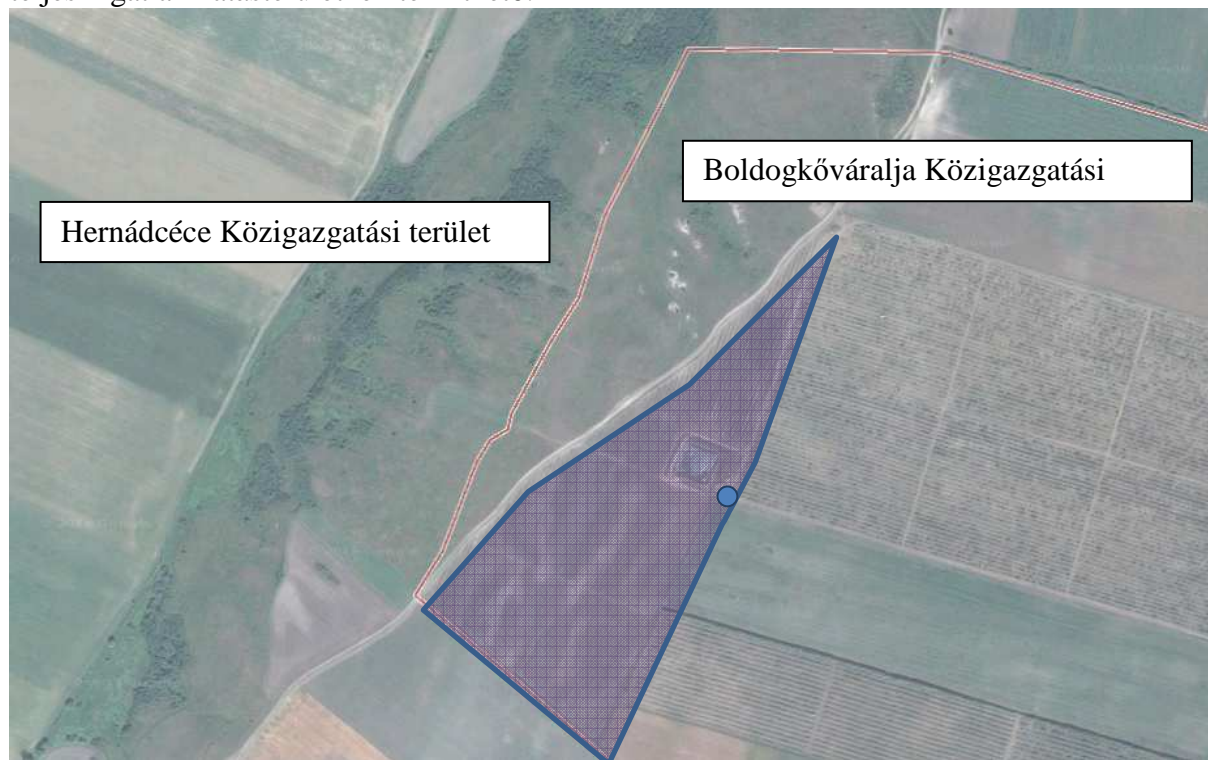
Vino-Natura Kft.

Munkaszám: 1047-2/2016

Éjszakai hatásterület:

nem releváns, mert a szivattyú éjjel nem működik!

Az alábbi ábrán kék körrel jelöltük a szivattyú hatásterületét, míg a telepítés időszakában a teljes ingatlan hatásterületnek tekinthető.



**Pótolja be a környezeti hatásvizsgálati és az egységes környezethasználati engedélyezési eljárásról szóló 314/2005. (XII. 25.) Korm. rendelet (Rend.) 4. számú mellékletének 1.bm pontját.**

Mint a tervező által az előzetes vizsgálati dokumentáció elkészítésére megbízott szakértő nyilatkozom, hogy a tevékenység megkezdését követően nem kerül sor összetartozó tevékenységnek minősülő új tevékenység megvalósítására, és a tevékenység a telepítési helyen vagy a szomszédos ingatlanon folytatott vagy tervezett azonos jellegű más tevékenységgel összeadódva nem éri el a tevékenységre vonatkozóan az 1. vagy a 3. számú melléklet szerinti meghatározott küszöbértéket.

Kiskunhalas, 2016. szeptember 11.

## Mellékletek

- Átnézeti térkép az érintett és a szomszédos ingatlanok helyrajzi számaival
- Felelősségvállalási nyilatkozat