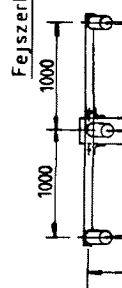


Fejlesztő: FBE e
FBE k

Vezetők: AAC, Al - 59, ASC, ACSR
belógás táblázatok:
20 - 8 - 001



Szigetelők

RS - 24 - 01, SR 78/2+2, EER - 20
20 - 4 - 011

Oszlopok: (terhelhetőségük)

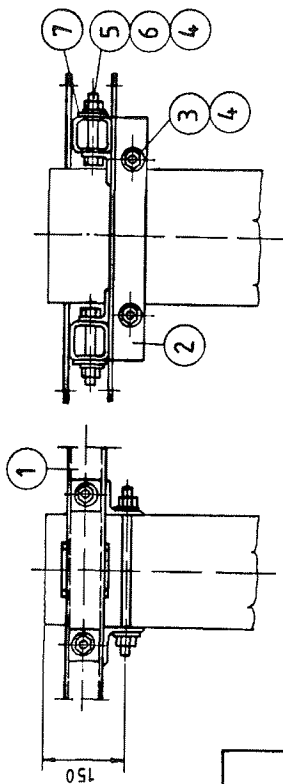
- nagycsúszású oszlopok
B 10/10, B 12/10, B 14/10
B 10/18, B 12/18, B 14/18
B 10/28, B 12/28, B 14/28
20 - 2 - 004

- nagycsúszású talpcsavaros oszlopok:
B 8T/10, B 10T/10, B 12T/10
B 8T/18, B 10T/18, B 12T/18
B 8T/28, B 10T/28, B 12T/28
20 - 2 - 005

Szerkezetek védőföldelése
20 - 6 - 001

Alapozás:

| Talaj teherbírási σ _{lim} (kN/m ²) | Nagycsúszású oszlopok | nagycsúszású talpcsavaros oszlopok |
|---|-----------------------|--|
| | alpozási mód | rajtszám |
| jó 400 | befogott alap I | 20-3-008 20-3-012 |
| jó és közepes 300 | befogott alap II | 20-3-009 20-3-013 |
| gyenge 200 | súly alap I | 20-3-010 20-3-014 |
| | súly alap II | 20-3-011 20-3-015 |



| Oszlop típus | x a vezetők elfüggesztési magassága [m] |
|---|--|
| nagycsúszású oszlopok | FBE fejlesztési súly - és befogott oszlopok esetén |
| B 10/10, B 10/18, B 10/28 B 8T/10, B 8T/18, B 8T/28 | 7,8 |
| B 12/10, B 12/18, B 12/28 B 10T/10, B 10T/18, B 10T/28 | 9,8 |
| B 14/10, B 14/18, B 14/28 B 12T/10, B 12T/18, B 12T/28 | 11,8 |

| A maximális húzófeszültség értékeknél [N/mm ²] | Villamososzlopok értékek [m] (180° esetén) | | | |
|--|--|--------------------|--------------------|---------------------|
| | AAC, Al - 59 | | ACSR | |
| 100 | 35 mm ² | 50 mm ² | 95 mm ² | 120 mm ² |
| 90 | 204 | 232 | — | — |
| | 192 | 218 | 258 | 273 |
| | | | | 256 |

Horgany mennyiség:
szerkezeteknél 85 μm (600 g/m²)
kötőelemeknél 40 μm (300 g/m²)

| | 7 | 4 | Nagyvezeték alátét | th | M 20 | MSZ 2205 | 0,126 |
|-----------|-------|----|---------------------|---------|---------------|----------------------|-------|
| | 6 | 4 | Hatlapú anya | 5-B-th | M 16 | MSZ 2260 | 0,030 |
| | 5 | 4 | Hatlapfejú csavar | 56-B-th | M 16 x 110 | MSZ 2461 | 0,200 |
| | 4 | 8 | Alátét | th | 16 | MSZ 2200 | 0,011 |
| | 3 | 2 | Rúdcsavar 2 anyával | 56,5-th | M 16 x 300/75 | 20-7-001 | 0,482 |
| | 2 | 2 | Felerősítő elem | — | — | 20-7-012 | 4,479 |
| | 1 | 1 | Keresztartó | — | — | 20-7-011 | 4,188 |
| Anyagszám | Tétel | Db | Megnevezés | Anyag | Méret | Számvány Rajtszám | Kg/db |

Rajtszám: 360016

Egyrendszerű 20 kV-os csupasz szabadvezeték
hálózat FBE e (180°-150°); FBE k (180°-150°)
Vonal- és végfeszítő betonoszlop egysíkú vezetélteljesítés
egyes (kettős) felüggesztés

ERŐTERV

20-1-101