

MSZ.: 41/2016.

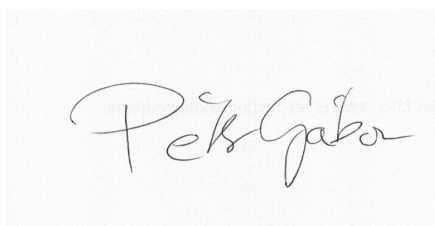
## MÁLYI TÉGLAGYÁR

### ÉLŐVILÁGRA KIFEJTETT HATÁSÁNAK VIZSGÁLATA

**Összeállította:**



.....  
**Zalai Tamás**  
**projektvezető**



**Péter Gábor**  
**ügyvezető igazgató**

**Gödöllő, 2016. szeptember 10.**

## Élővilág védelem

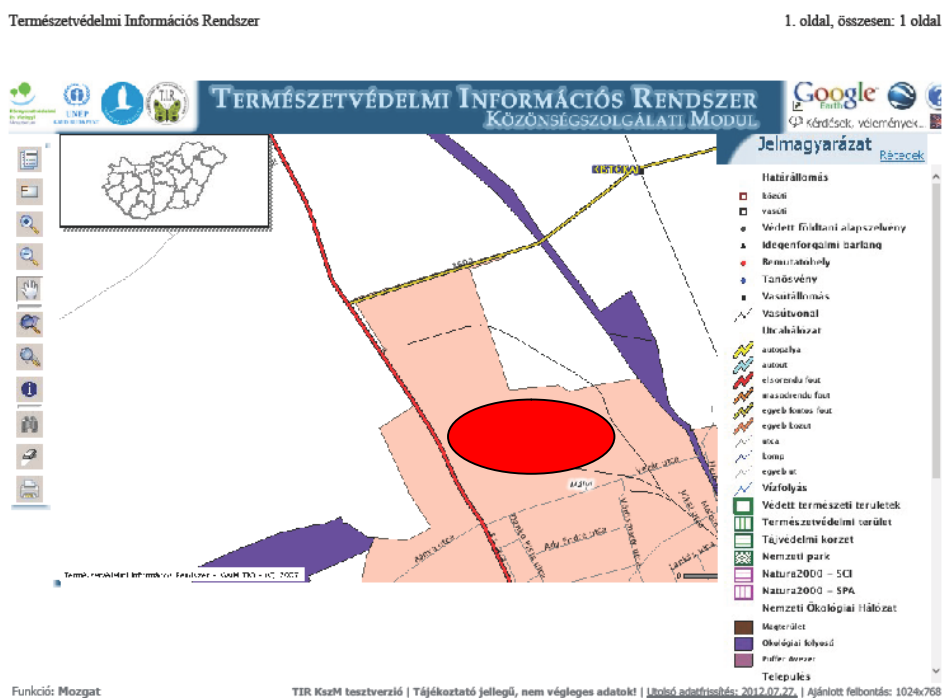
## 1. Bevezetés

**A GEON System Kft.** (3530 Miskolc, Görgey A. u. 8. F/4.) megbízást adott cégünknek (Belemnites Kft.; 2100 Gödöllő, Dózsa Gy. út 13.) a Mályi Téglgyár élővilágra kifejtett hatásának vizsgálatára.

Jelen dokumentum a működő Mályi Téglagyár, illetve környezetének 2016. szeptember 09-ei élővilág-védelmi felmérését dokumentálja. A vizsgálatot végző szakember: Zalai Tamás, élővilág-védelmi szakértői igazolásának másolata a mellékletben található.

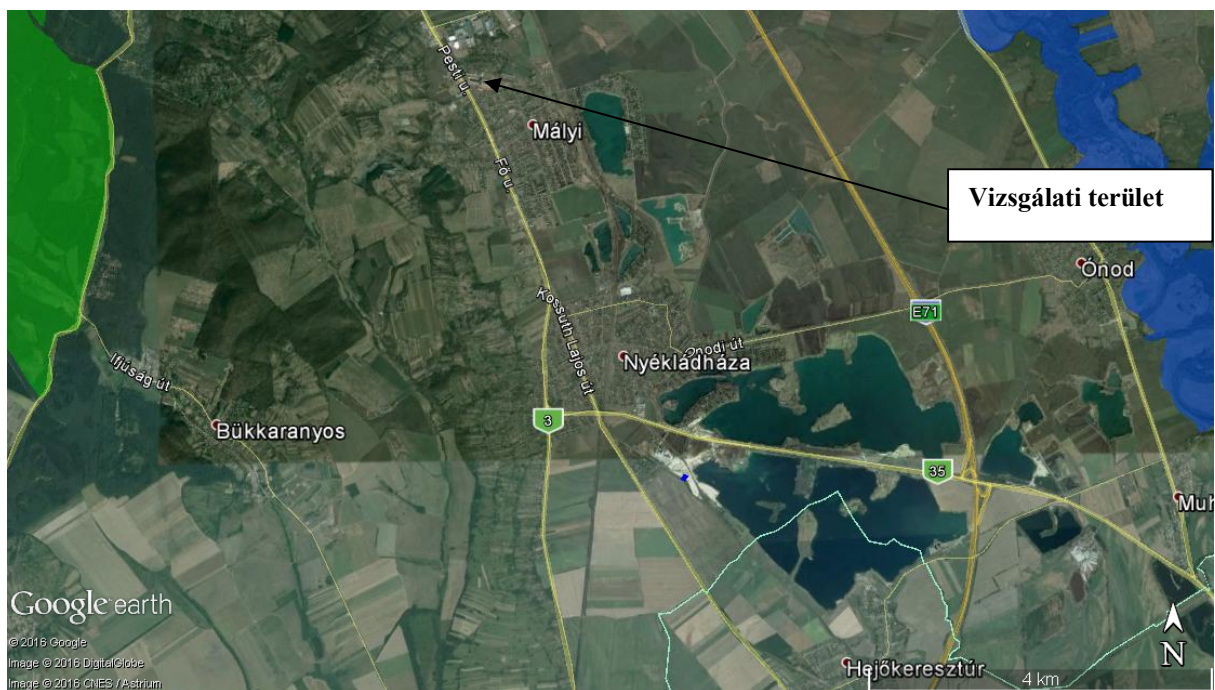
## 2. A vizsgálat helyszíne

A Mályi Téglagyár az azonos nevű település belterületén, a központtól északra fekszik, a község határában. Délről lakott területek határolják, nyugatról a 3. sz. főút, keletről és északról beépítetlen terület, illetve ipari területek övezik. A terület és szomszédsága nem tartozik védett kategóriába, sem természeti területként vagy Natura 2000 területként nincs nyilvántartva. A területet közelében Nemzeti Ökológiai Hálózati elem nem található.

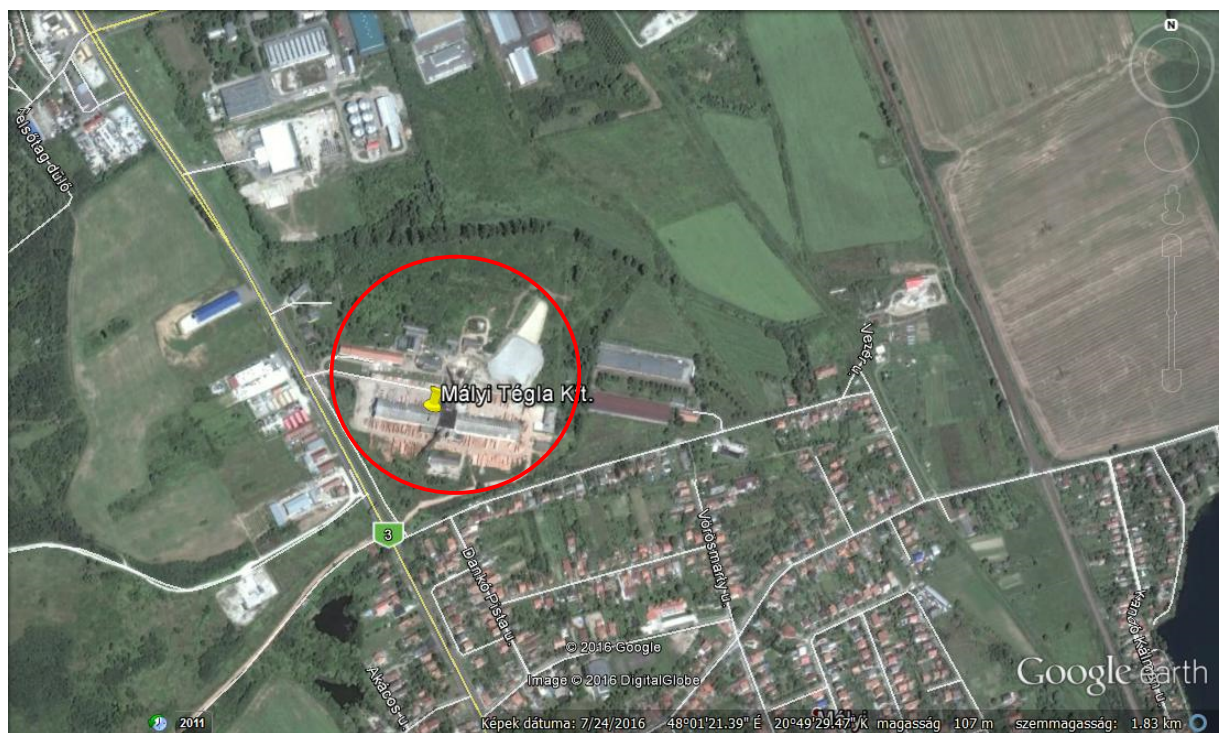


(forrás: <http://geo.kvvm.hu/tir/viewer.htm>)

2016.09.09



Natura 2000 területek - kék: SCI; zöld: SPA (forrás: <http://natura2000.eea.europa.eu/#>)



### 3. Jelenlegi állapot

A Mályi Téglagyár környezetének döntő része az ember által évtizedekkel ezelőtt átalakított, és azóta intenzíven (lakóterületek, közlekedés, ipari tevékenység) használt terület. A környező természetes élőhelyek is gyakorlatilag eltűntek, átalakultak, az antropogén hatás átstrukturálta, elszegényítette ezen részek élővilágát. A meglévő növényzet nagy része bolygatott, természetvédelmi értéket nem képvisel. A domináns cserje- és fajok a kökény, galagonya, orgona, fekete bodza, gyalogakác, zöld juhar és fehér akác. Az északi telekhatáron fekete nyár és fehér fűz szegélyezte csapadékvíz árok húzódik, mely a szemle idején szárazon állt.

A téglagyári telket és a szomszédos területeket hazai vagy európai közösségi szintű **természetvédelmi korlátozások nem érintik**, nem tartoznak országos vagy helyi természetvédelmi oltalom alá, nem Natura 2000 besorolásúak.

A területen a terepi felmérések során az alábbi madárfajokat észleltük:

Faj	Természetvédelmi érték	Státusza a területen
fekete rigó ( <i>Turdus merula</i> )	25.000 Ft	táplálkozó
széncinege ( <i>Parus major</i> )	25.000 Ft	táplálkozó
szarka ( <i>Pica pica</i> )	-	táplálkozó
házi veréb ( <i>Passer domesticus</i> )	-	táplálkozó

Korábbi terepi tapasztalatok alapján, az élőhelyi adottságokból fakadóan a téglagyár északi, beépítetlenül álló bokros részein nem zárható ki a tövisszúró gébics (*Lanius collurio*) fészkelése.



#### 4. Fényképek



A téglagyár üzemi területe a 3. sz. főút irányából



Szolgálati lakások az északi telekhatáron





Beépítetlen területek az északi telekrészen

## 5. Értékelés

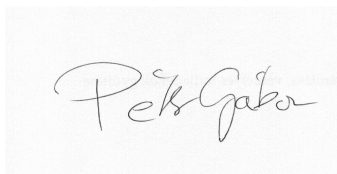
A Mályi Téglagyár területén és annak közvetlen környezetében jelentős természeti értéket nem találtunk a felmérés során.

**A Mályi Téglagyár további működésének élővilág-védelmi szempontból nincs számottevő káros hatása.**

Készítette:

Belemnites Mérnöki Iroda Kft.

2100 Gödöllő, Dózsa György u. 13.



Péter Gábor

ügyvezető igazgató

Gödöllő, 2016. szeptember 10.